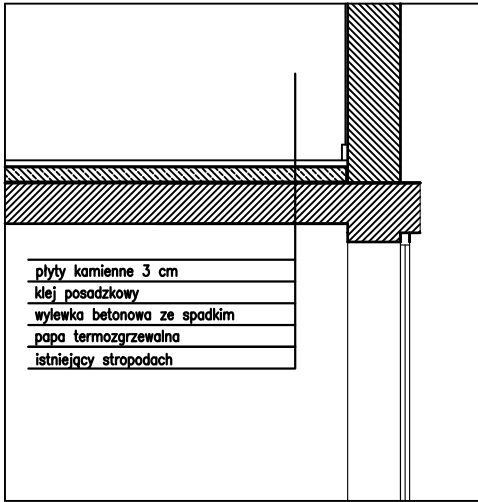
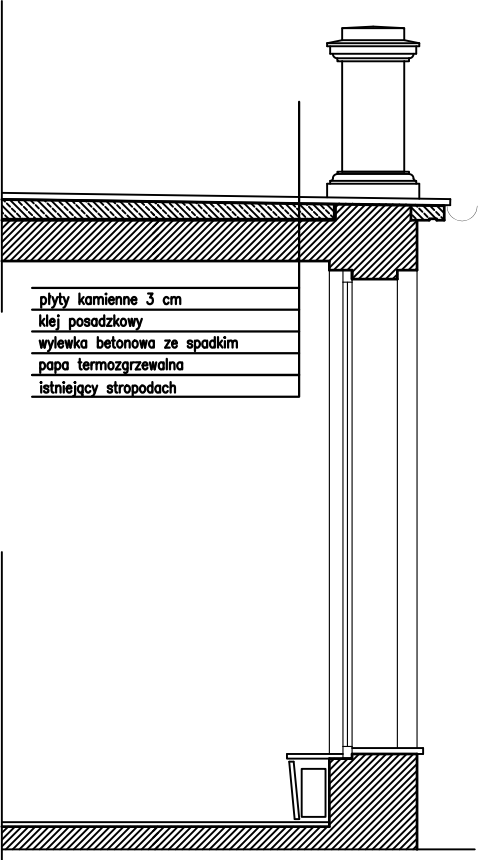


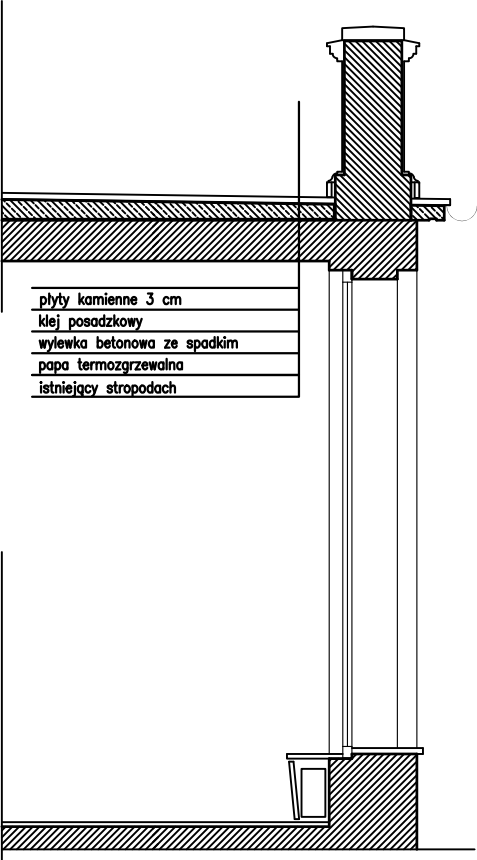
STAN ISTNIEJĄCY
Detal A5



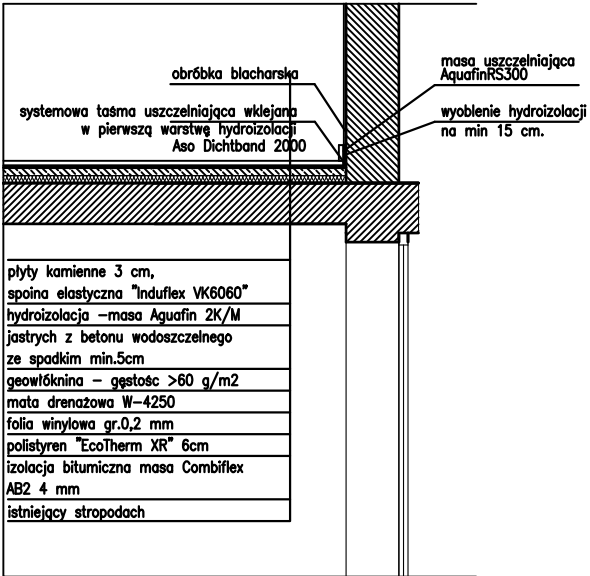
STAN ISTNIEJĄCY
Detal A3



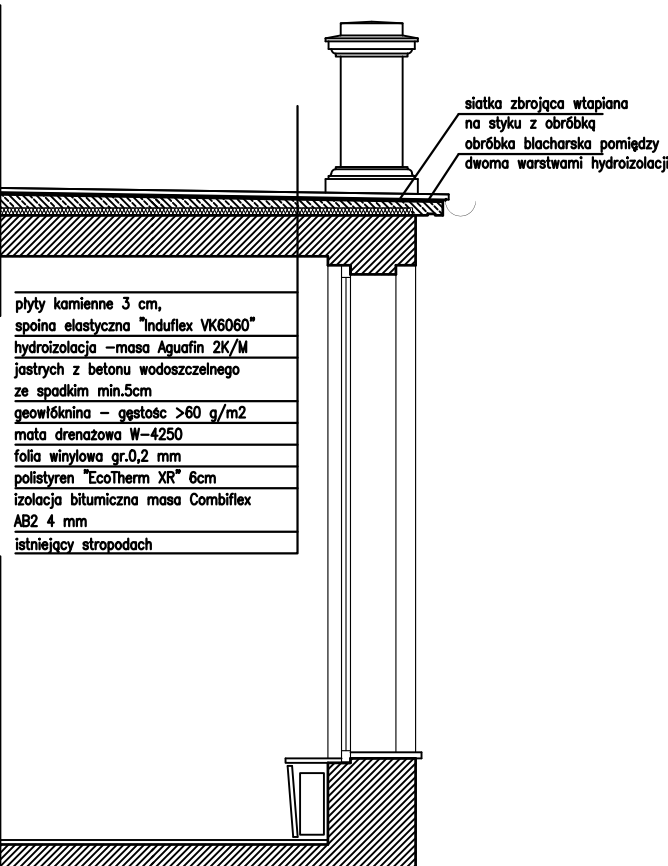
STAN ISTNIEJĄCY
Detal A4



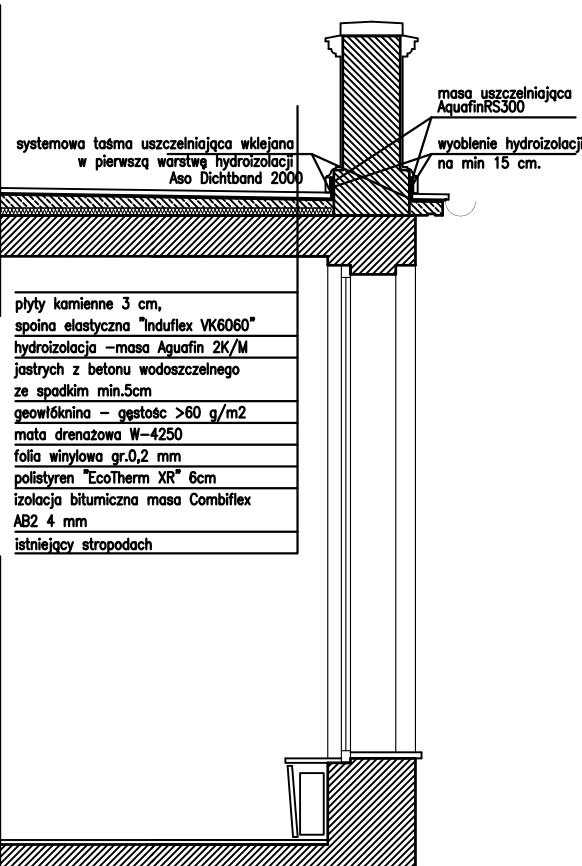
STAN PROJEKTOWANY
Detal A5



STAN PROJEKTOWANY
Detal A3



STAN PROJEKTOWANY
Detal A4



MUZEUM NARODOWE W WARSZAWIE Al. Jerozolimskie 3, 00-495 Warszawa		
INWESTOR		
00-808 Warszawa, ul. Platynowa 8/102, e-mail: pracownia@kreska.art.pl, www.kreska.art.pl		
BUDOWA		
MODERNIZACJA TARASÓW NAD ŁĄCZNIKAMI W MUZEUM WNĘTRZ - PAŁAC W OTWOCKU WLK.		P.B.
TEMAT OPAC.		ARCH.
OTWOCK WIELKI k. Warszawy		24.06.2020
ADRES BUDOWY		DATA
MODERNIZACJA TARASÓW NAD ŁĄCZNIKAMI		1:50
PROJEKT		SKALA
DETALE - TARAS WSCHODNI		
mgr. inż. arch. MATEUSZ TROJANOWSKI		804/01/DUW
PROJEKTANT		architektura
arch. PIOTR DYNOWSKI		PODPIS
arch. URSZULA DYNOWSKA		
OPRACOWAŁ		PODPIS
mgr. inż. arch. TOMASZ BURNO		Mo/004/09
SPRAWDZAJĄCY		architektura
OT-MWN		PODPIS
PROJEKT		EDYCJA